

PORT-SAINTE-FOY ACCUEILLE LA GRANDE RANDONNÉE VERS PARIS 11-14 MARS

À l'occasion des Jeux Olympiques et Paralympiques de Paris 2024, la fédération française de la randonnée pédestre, labellisée « Terres de Jeux 2024 », et les relais départementaux dans nos clubs organisent, depuis le 11 janvier et jusqu'au 12 mai 2024, le GRANDE RANDONNÉE vers PARIS, qui est un rassemblement national. Le Club de Randonnée de Port-Sainte-Foy accueille pour 3 étapes les marcheurs partis de Pau et en route vers Paris.

Du 11 au 14 mars, les marcheurs, les amateurs de randonnées - mais aussi tous ceux qui le souhaitent - sont invités à accompagner les ambassadeurs en route vers Paris. Des animations seront proposées pendant ces 4 jours.

REJOIGNEZ-NOUS !

Les étapes entre Montségur et Gageac-et-Rouillac

- **Lundi 11 mars** - Montségur > Pellegrue > Saint Quentin de Caplong - Distance 26 kms (possibilité de faire une 1/2 étape de 12 kms). Départ Montségur 9h00 **Détails au dos.**
- **Mardi 12 mars** - Saint-Quentin-de-Caplong > Port-Sainte-Foy - Distance 12 kms (possibilité de 1/2 étape). Départ St-Quentin 9h00. Participation des écoles des Lèves + Eynesse **Détails au dos.**
- **Mercredi 13 mars** - Journée de repos à Port-Sainte-Foy - Animations proposées toute la journée. Projection du film *Les Chemins Noirs* au cinéma La Brèche, conférence. **Détails au dos.**
- **Jeudi 14 mars** - Port-Sainte-Foy > Gageac-et-Rouillac - Distance 18 kms (possibilité de 1/2 étape). Départ Port-Ste-Foy 9h30. Participation des écoles de Fougueyrolles et Port-Ste-Foy.

Ces parcours sont ouverts à toutes et tous. Informations et renseignements au 06 89 46 99 70 / 06 79 28 34 06. Les transports et les navettes aux points de départ et d'arrivée ne sont pas pris en charge par le club de randonnée de Port-Sainte-Foy.



FF Randonnée
les chemins, une richesse partagée

Dordogne



11/03/24

Étape 1
MONTSÉGUR -
St QUENTIN DE
CAPLONG

12 ou 26 kms



12/03/24

Étape 2
St QUENTIN DE
CAPLONG - PORT
SAINTE-FOY

4 ou 12 kms

13/03/24

Animations à
PORT-STE-FOY
Découverte,
cinéma,
conférences...



14/03/24

Étape 3
PORT-STE-FOY -
GAGEAC-ET-
ROUILLAC

7 ou 18 kms

Lundi 11 mars

**Montségur-Pellegrue-
Saint-Quentin de Caplong**

• Distance Montségur-Saint-Quentin de Caplong = 12 ou 26 kilomètres.

Randonnée ouverte à tous. • Départ de Montségur à 9h00 • Pique-nique à Pellegrue vers 13h00. Possibilité de rejoindre la randonnée à Pellegrue (Pellegrue → St Quentin-de-Caplong = 12 kms) • Arrivée à Saint-Quentin-de-Caplong vers 17h00.



Mardi 12 mars

**Saint-Quentin-de-Caplong-
Port-Sainte-Foy**

• Distance = 4 ou 12 kilomètres.

Randonnée ouverte à tous. **Participation des élèves des Lèves et d'Eynesse.**
• Départ de St-Quentin-de-Caplong à 9h30
• Pique-nique sous abris à la Bonnetie H^{te} (au sud de Martet sur la D18) vers 11h30. Possibilité de rejoindre la randonnée à la Bonnetie (4 kms) • Arrivée à Port-Sainte-Foy vers 15h30-16h00 • Accueil des randonneurs à l'école Rigoberta Menchu de Port-Ste-Foy vers 16h00. Goûter pour tous les participants

Mercredi 13 mars

**Port-Sainte-Foy
Journée de repos**

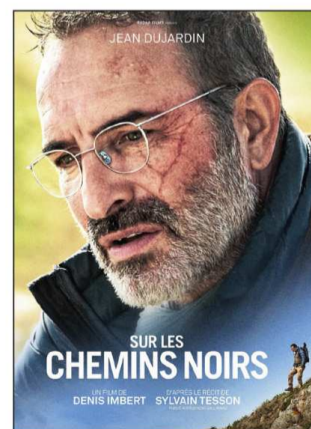
• Animations ouvertes à tous proposées par le club de rando de Port-Sainte-Foy.

• 10h00 - Visite guidée du Musée de la Batellerie de Port Sainte-Foy. 6 rue Notre Dame 33220 Port-Sainte-Foy.



• 14h00 - 15h30 Animation «forme & bien-être» sous chapiteau au stade Mezière à Port-Sainte-Foy-et-Ponchapt.

• 16h30 - Projection du film *Sur les Chemins Noirs* de Denis Imbert au cinéma La Brèche à Sainte-Foy-La-Grande. Film et conférence sur les bienfaits de la marche par Jérôme Dufour : 6,50€ la place.



• 19h30 - Repas pris en commun. Auberge espagnole (chacun apporte son pique-nique). Salle Amanieux, 6 rue Notre-Dame 33220 Port-Sainte-Foy.



Jeudi 14 mars

**Port-Sainte-Foy-
Gageac-et-Rouillac**

• Distance = 7 ou 18 kilomètres.

Randonnée ouverte à tous. Participation des élèves des écoles primaires de Port-Sainte-Foy et de Fougueyrolles. • Petit-déjeuner à l'école Rigoberta Menchu de Port-Ste-Foy à partir de 08h45 • Départ prévu de Port-Sainte-Foy vers 9h30.

• 12h00 environ, pique-nique au château de Tenon • 14h00 Départ du château de Tenon (possibilité de rejoindre ou d'arrêter le parcours à Tenon) • 16h00 arrêt goûter à Saussignac • 17h00 arrivée prévue à Gageac-et-Rouillac. Accueil et visite d'un chais.

Informations pratiques

Ces parcours sont ouverts à toutes et tous. Informations et renseignements au 06 89 46 99 70 / 06 79 28 34 06. Les transports et les navettes aux points de départ et d'arrivée ne sont pas pris en charge par le club de randonnée de Port-Sainte-Foy.

